

NORLEG

Vimmerbyhuset

LE nr. 20453

HOVEDTEGNING

mål : 1:40

DATO

11.02.2010

REV.

A: 26.02.2010

REV.

B: 26.03.2010

Tag, sider, gavl:

- 20 mm høvlet Kalmar brædder - lærk.

Regler, samlespær m.v.:

- 27 x 60, 45 x 45 mm høvlet lærk.

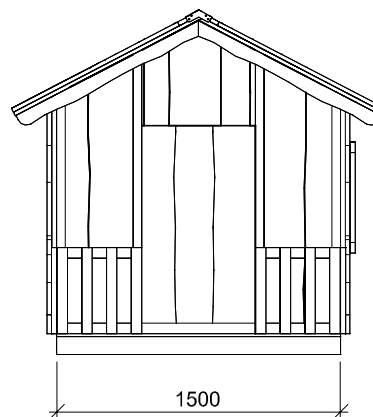
Bundplader:

- 15 mm støbekrydsfiner.

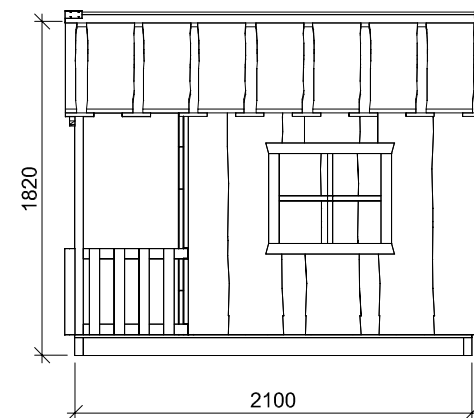
Bundramme:

- 45 x 95 mm høvlet gran reglar.

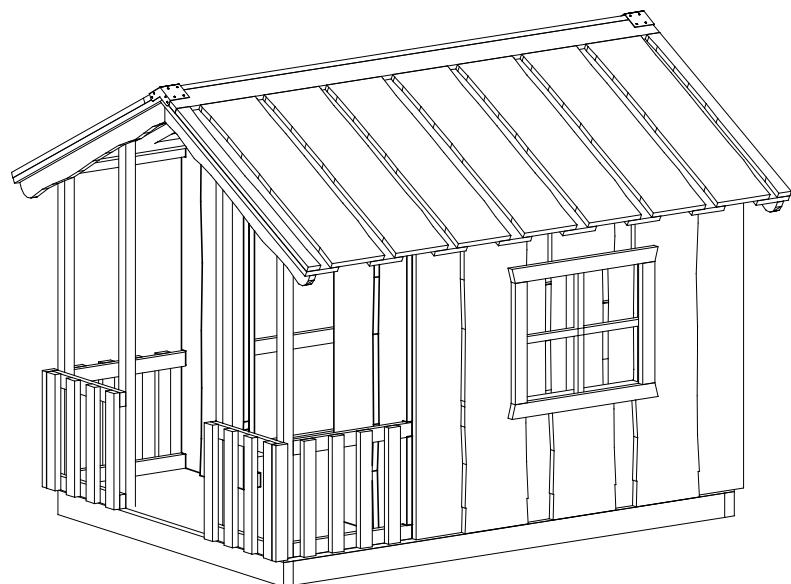
Fastgøres til terræn med 4 stk. støbebeslag



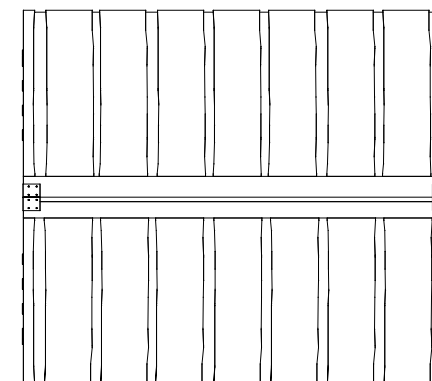
Gavl



Sidebillede



Perspektiv



Plan